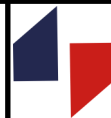


# PROJECTFILE



Pikatso Group Belgium

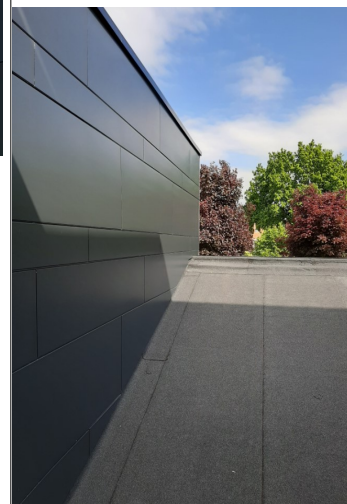
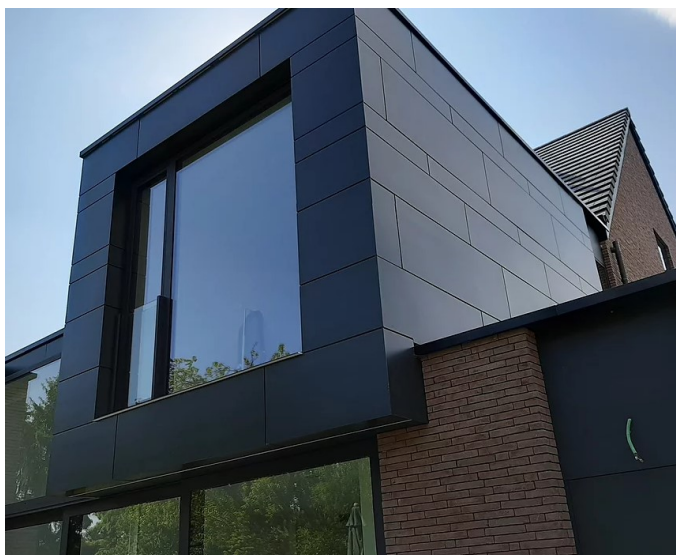
2020

## OURDOOR GEVELBEKLEDING

Bij de renovatie van deze woning heeft de architect een uitbouw voorzien in houtmassiefbouw met kruislagenhout of CLT (cross laminated timber), geplaatst door de firma Beneens uit Olen.

Voor de buitenbekleding werd gekozen voor een Steni gevelbekleding in RAL kleur identiek de kleur van de aluminium ramen en deuren.

Steni is gekozen omwille van zijn lange levensduur met lage kosten • 60 jaar garantie • Slagvast • Waterdicht • Minimaal onderhoud • Lage ecologische voetafdruk • Eenvoudig te installeren • Vorstbestendig



De platen werden gekleefd met de Adheseal Project Lijm van de firma Innotec Herentals.

De platen werden verlijmd op het aluminium profielensysteem van de firma Allface Oostenrijk.

Locatie: Antwerpen

Materiaal : Allface Oostenrijk, Steni Noorwegen, Innotec Olen

Bouwjaar: 2020

Project: outdoor gevelbekleding

Aantal: 110 m<sup>2</sup>

Opvolging: [www.pikatsogroupbelgium.com](http://www.pikatsogroupbelgium.com)

[www.pikatsogroupbelgium.com](http://www.pikatsogroupbelgium.com)

lerse Heide 5

2221 Boischot

[pikatso@skynet.be](mailto:pikatso@skynet.be)

+32 495 51 94 75

**PikatsoGroupBelgium : in samenwerking met onze netwerkpartners... YOU ARE NOT ALONE**